



Risultati 1H 2011

Conference call con gli analisti

Stezzano, 29 Luglio 2011



Risultati del 1° semestre 2011

Sintesi del Conto Economico Consolidato

Milioni di €	1H 11	% sales	1H 10	% sales	% 11/10
Ricavi	632,7	100%	531,6	100%	19,0%
EBITDA	81,1	12,8%	67,9	12,8%	19,4%
Ammortamenti	(38,2)	6,0%	(36,1)	6,8%	5,8%
EBIT	42,9	6,8%	31,8	6,0%	34,7%
Oneri finanziari	(5,0)	0,8%	(5,2)	1,0%	-3,8%
Imposte	(12,6)	2,0%	(8,1)	1,5%	55,7%
<i>Tax rate</i>	-33,4%		-30,5%		
RISULTATO NETTO	24,7	3,9%	18,7	3,5%	32,6%



Risultati 1H 2011 \ Conference call con gli analisti



Risultati del 2° trimestre 2011

Sintesi del Conto Economico Consolidato

Milioni di €	2Q 11	% sales	2Q 10	% sales	% 11/10
Ricavi	320,5	100%	287,5	100%	11,5%
EBITDA	42,6	13,3%	36,9	12,8%	15,3%
Ammortamenti	(19,4)	6,1%	(18,9)	6,6%	3,1%
EBIT	23,2	7,2%	18,1	6,3%	28,1%
Oneri finanziari	(2,3)	0,7%	(1,1)	0,4%	100,2%
Imposte	(7,1)	2,2%	(4,9)	1,7%	44,0%
<i>Tax rate</i>	-34,0%		-29,1%		
RISULTATO NETTO	13,5	4,2%	12,0	4,2%	12,6%

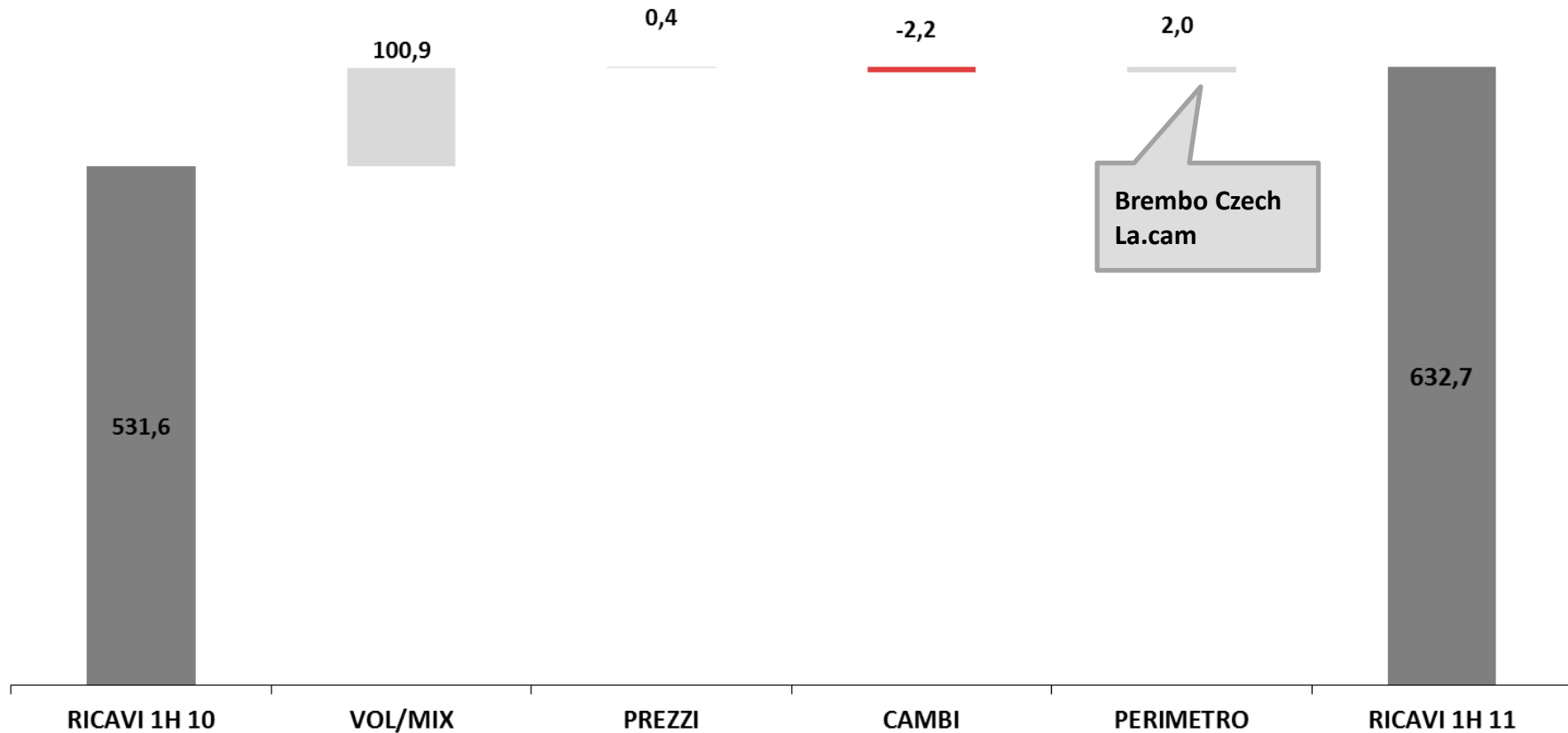


Risultati 1H 2011 \ Conference call con gli analisti



1° semestre 2011: crescita legata a vol/mix

Analisi della variazione dei ricavi – Milioni di Euro



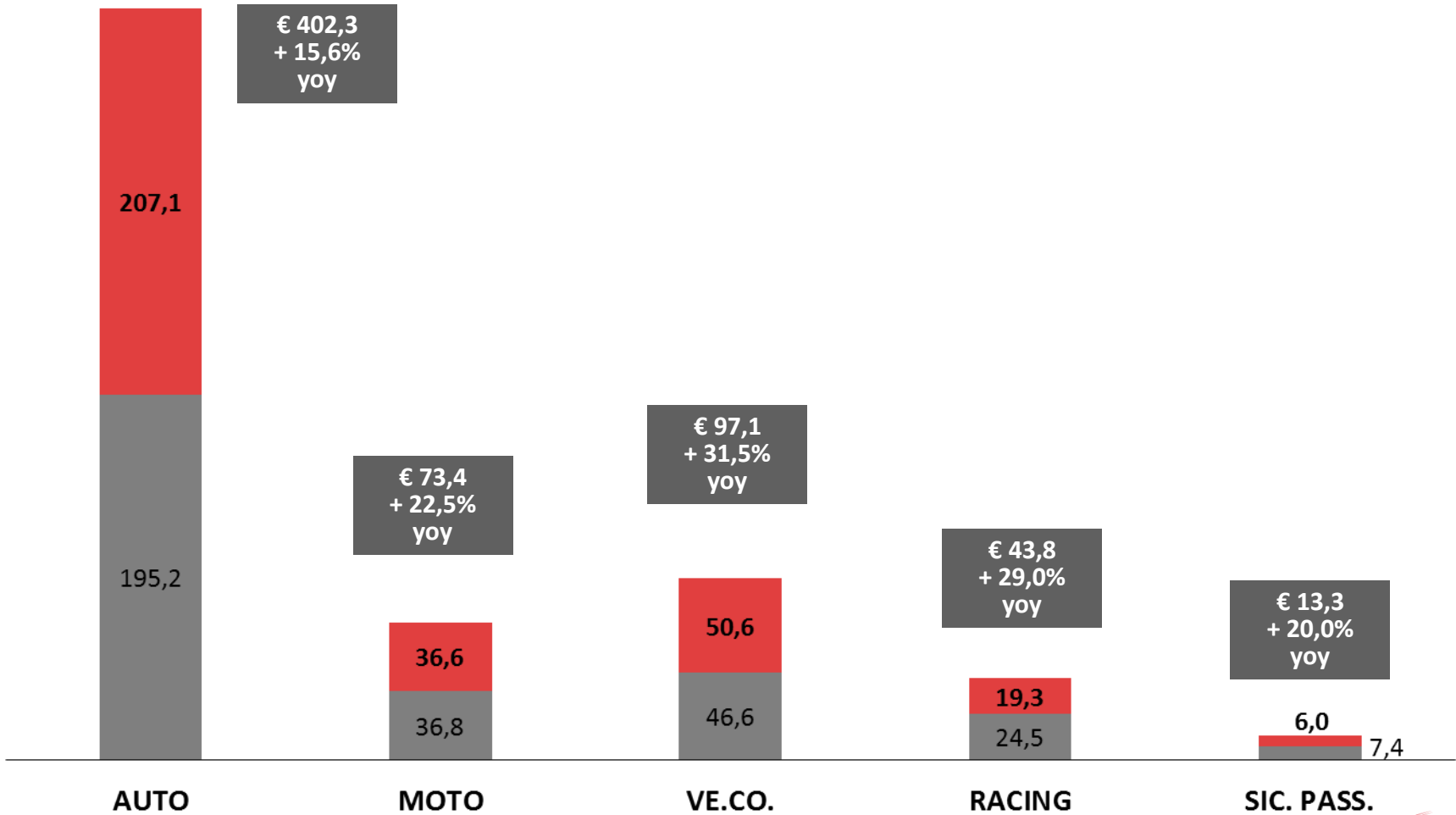
Risultati 1H 2011 \ Conference call con gli analisti



1° semestre 2011: ricavi per applicazione

Milioni di Euro

■ 2Q 11 ■ 1Q 11

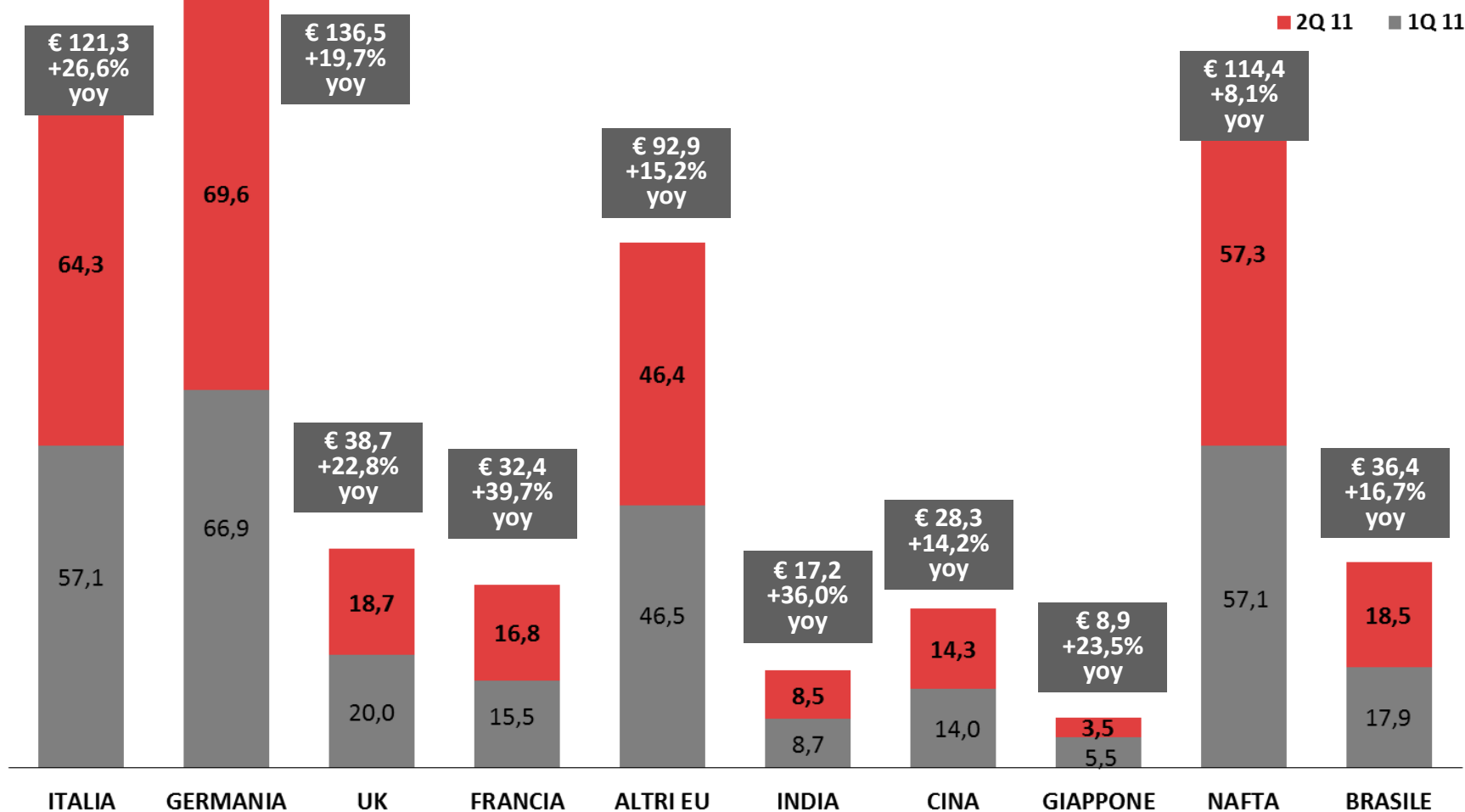


Risultati 1H 2011 \ Conference call con gli analisti



1° semestre 2011: ricavi per area geografica

Milioni di Euro



Risultati 1H 2011 \ Conference call con gli analisti



Risultati del 1° semestre 2011

Sintesi del Conto Economico Consolidato

Milioni di €	1H 11	% sales	1H 10	% sales	% 11/10
Ricavi	632,7	100%	531,6	100%	19,0%
EBITDA	81,1	12,8%	67,9	12,8%	19,4%
Ammortamenti	(38,2)	6,0%	(36,1)	6,8%	5,8%
EBIT	42,9	6,8%	31,8	6,0%	34,7%
Oneri finanziari	(5,0)	0,8%	(5,2)	1,0%	-3,8%
Imposte	(12,6)	2,0%	(8,1)	1,5%	55,7%
<i>Tax rate</i>	<i>-33,4%</i>		<i>-30,5%</i>		
RISULTATO NETTO	24,7	3,9%	18,7	3,5%	32,6%

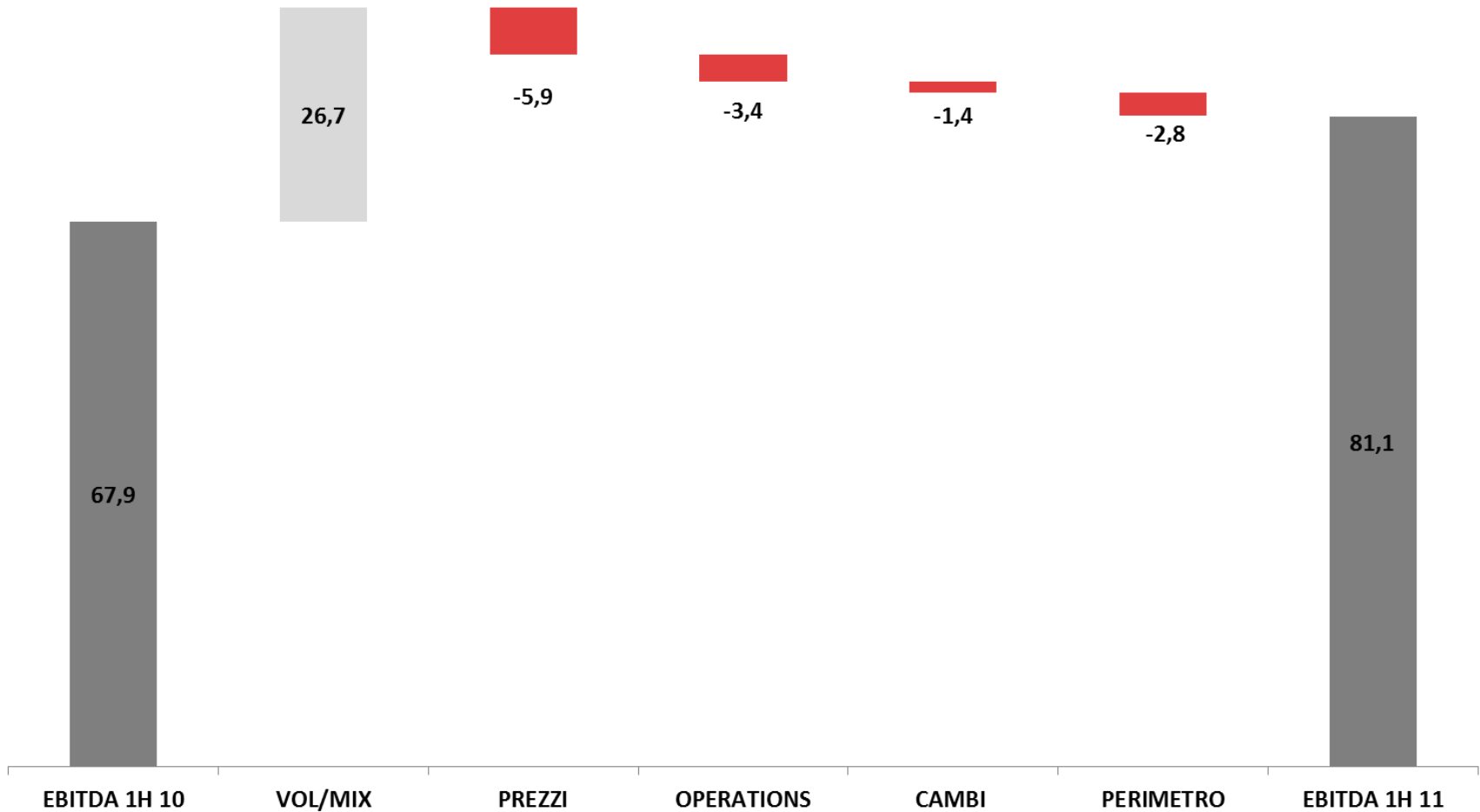


Risultati 1H 2011 \ Conference call con gli analisti



1° semestre 2011: EBITDA

Contribuzione alla variazione dell'Ebitda – Milioni di Euro



Risultati 1H 2011 \ Conference call con gli analisti



Risultati del 1° semestre 2011

Sintesi del Conto Economico Consolidato

Milioni di €	1H 11	% sales	1H 10	% sales	% 11/10
Ricavi	632,7	100%	531,6	100%	19,0%
EBITDA	81,1	12,8%	67,9	12,8%	19,4%
Ammortamenti	(38,2)	6,0%	(36,1)	6,8%	5,8%
EBIT	42,9	6,8%	31,8	6,0%	34,7%
Oneri finanziari	(5,0)	0,8%	(5,2)	1,0%	-3,8%
Imposte	(12,6)	2,0%	(8,1)	1,5%	55,7%
<i>Tax rate</i>	<i>-33,4%</i>		<i>-30,5%</i>		
RISULTATO NETTO	24,7	3,9%	18,7	3,5%	32,6%



Risultati 1H 2011 \ Conference call con gli analisti



Gli oneri finanziari

Milioni di €	1H 11	1H 10	Δ 11/10
Oneri finanziari	(4,4)	(4,1)	(0,3)
Differenze cambio nette	(0,1)	0,0	(0,1)
Oneri finanziari da partecipazioni	(0,5)	(1,1)	0,6
Oneri finanziari totali	(5,0)	(5,2)	0,2
Proventi/Oneri diversi	(0,2)	(0,2)	0,0
Oneri finanziari netti sul debito	(4,2)	(3,9)	(0,3)
<i>Indebitamento finanziario medio</i>	280,8	278,6	2,2
<i>Costo dell'indebitamento</i>	3,0%	2,8%	
Ricavi delle vendite	632,7	531,6	101,1
<i>Incidenza on. fin. sui ricavi</i>	-0,7%	-0,7%	

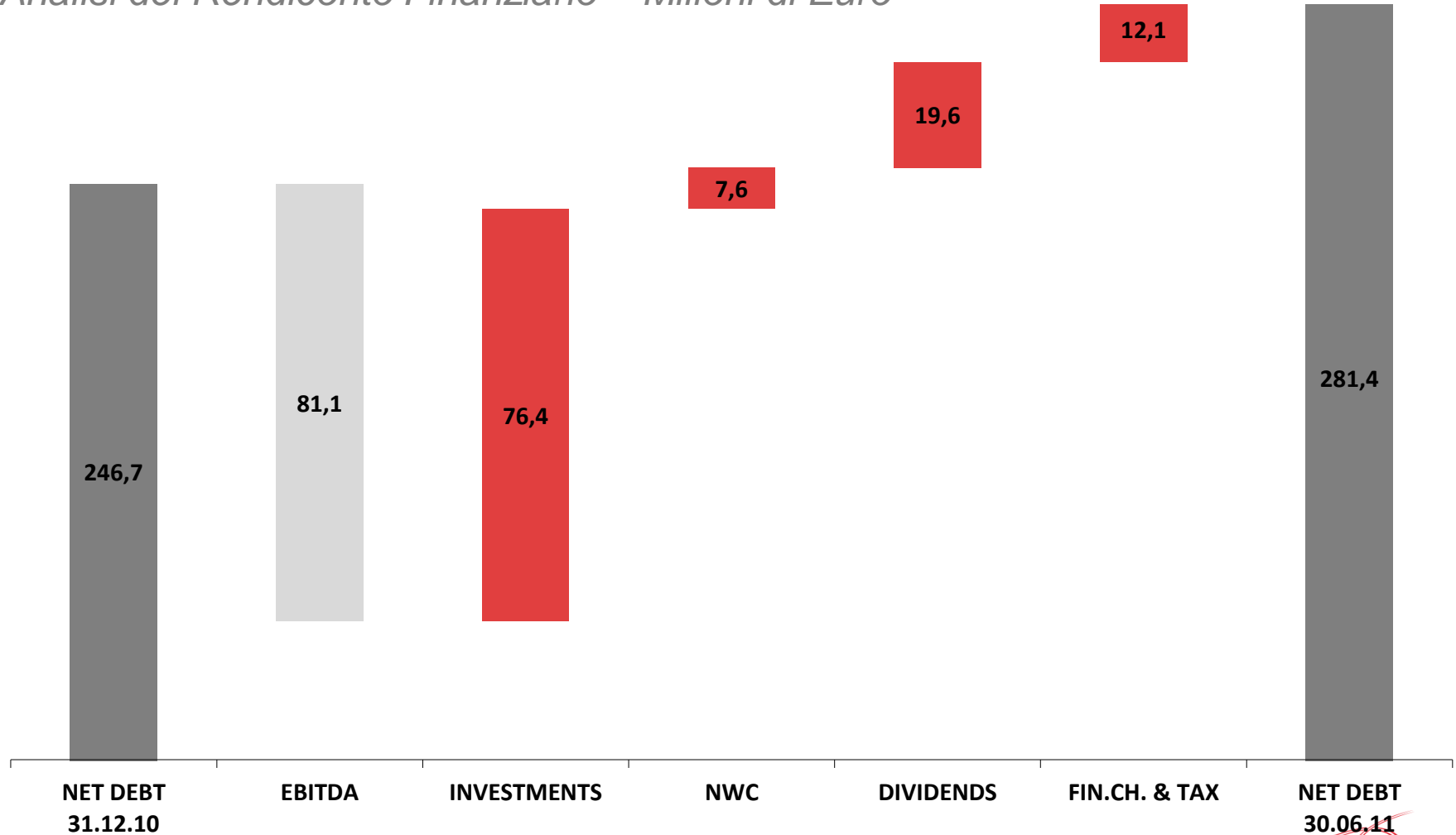
Tax rate

Analisi delle imposte sul reddito d'esercizio

Milioni di €	1H 11	1H 10
Imposte correnti	14,5	8,6
Imposte differite	(1,8)	(0,5)
Totale imposte	12,6	8,1
<i>Pre-tax profit</i>	37,8	26,6
<i>Tax rate</i>	-33,4%	-30,5%

Posizione Finanziaria Netta

Analisi del Rendiconto Finanziario – Milioni di Euro



Risultati 1H 2011 \ Conference call con gli analisti



Flusso di cassa operativo

Rendiconto finanziario consolidato

Milioni di €	1H 11	1H 10
EBITDA	81,1	67,9
Investimenti netti	(76,4)	(24,3)
Variazione capitale circolante	(7,6)	(28,3)
Flusso di cassa operativo	(3,0)	15,3
M & A	0,0	(10,0)
Dividendi	(19,6)	(14,7)
Altre variazioni (OF&TAX)	(12,1)	(4,4)
Flusso di cassa netto	(34,7)	(13,8)

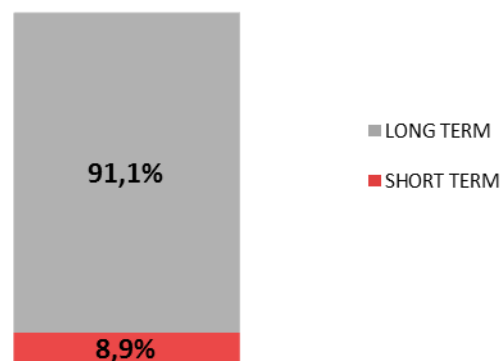


Risultati 1H 2011 \ Conference call con gli analisti



Composizione dell'indebitamento

Milioni di €	30.06.2011	31.12.2010	Δ 2011/2010
Attività finanziarie correnti	84,8	76,3	8,5
Passività finanziarie correnti	110,0	97,6	12,4
Indebitamento fin. netto a breve	25,1	21,3	3,9
Attività finanziarie a M/L	0,0	0,0	0,0
Passività finanziarie a M/L	256,2	225,5	30,8
Indebitamento fin. netto a lungo	256,2	225,5	30,8
INDEBITAMENTO FIN. NETTO	281,4	246,7	34,6



Struttura patrimoniale del Gruppo

Milioni di €	30.06.2011	31.12.2010	31.12.2009
Investimenti	77,2	77,2	47,5
Capitale netto investito	624,5	592,8	568,4
Indebitamento finanziario netto	281,4	246,7	255,0
A medio/lungo termine	256,2	225,5	122,6
A breve termine	25,1	21,3	132,4
Patrimonio netto	323,4	325,9	291,5

Principali Indicatori

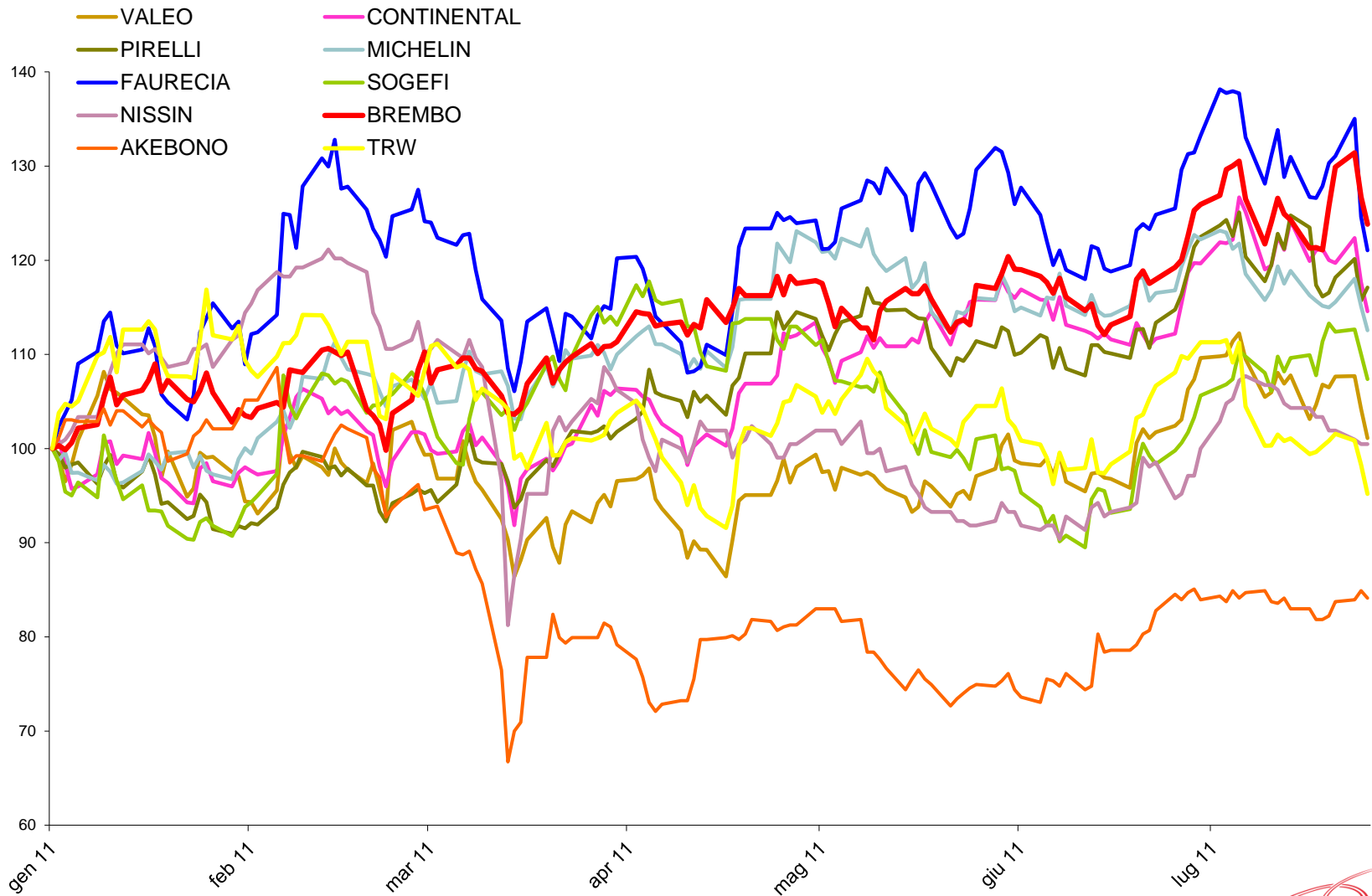
Milioni di €	30.06.2011	31.12.2010	31.12.2009
ROI	13,8%	9,5%	4,0%
ROE	15,7%	9,8%	3,3%
Indebitamento/Patrimonio netto	87,0%	75,7%	87,5%
Indebitamento/EBITDA	2,0	1,9	2,5
EBITDA/Oneri finanziari	17,9	14,6	9,6
EBIT/Oneri finanziari	9,5	6,3	2,1
Oneri finanziari/Ricavi netti	0,7%	0,8%	1,3%



Risultati 1H 2011 \ Conference call con gli analisti



Performance titolo Brembo vs peers



Risultati 1H 2011 \ Conference call con gli analisti



Performance titolo Brembo vs. peers

	<u>Variazione % dal 1/1/2011</u>	<u>Variazione % ultimi 12 mesi</u>
BREMBO	23,8	82,4
FAURECIA	21,1	77,5
PIRELLI	17,1	39,8
CONTINENTAL	14,6	37,0
MICHELIN	12,6	3,9
SOGEFI	7,4	34,7
VALEO	1,1	73,1
NISSIN	0,5	4,5
TRW	-4,8	51,5
AKEBONO	-15,9	14,0



Risultati 1H 2011 \ Conference call con gli analisti





Il dirigente preposto alla redazione dei documenti contabili societari Matteo Tiraboschi dichiara ai sensi del comma 2 articolo 154 bis del Testo Unico della Finanza che l'informativa contabile contenuta nel presente comunicato corrisponde alle risultanze documentali, ai libri ed alle scritture contabili.



Risultati 1H 2011 \ Conference call con gli analisti



Conto Economico

<i>(in migliaia di euro)</i>	A 30.06.2011	B 30.06.2010	(A-B) VARIAZ.	%	C II TR. '11	D II TR. '10	(C-D) VARIAZ.	%
Ricavi delle vendite e delle prestazioni	632.694	531.587	101.107	19,0%	320.515	287.549	32.966	11,5%
Costo del venduto e altri costi operativi	(425.360)	(356.106)	(69.254)	19,4%	(213.793)	(196.735)	(17.058)	8,7%
Costi per il personale	(126.274)	(107.564)	(18.710)	17,4%	(64.134)	(53.877)	(10.257)	19,0%
MARGINE OPERATIVO LORDO	81.060	67.917	13.143	19,4%	42.588	36.937	5.651	15,3%
<i>% su ricavi delle vendite</i>	<i>12,8%</i>	<i>12,8%</i>			<i>13,3%</i>	<i>12,8%</i>		
Ammortamenti e perdite di valore	(38.180)	(36.074)	(2.106)	5,8%	(19.428)	(18.852)	(576)	3,1%
MARGINE OPERATIVO NETTO	42.880	31.843	11.037	34,7%	23.160	18.085	5.075	28,1%
<i>% su ricavi delle vendite</i>	<i>6,8%</i>	<i>6,0%</i>			<i>7,2%</i>	<i>6,3%</i>		
Proventi (oneri) finanziari netti	(4.534)	(4.107)	(427)	10,4%	(1.963)	(479)	(1.484)	309,8%
Proventi (oneri) finanziari da partecipazioni	(499)	(1.124)	625	-55,6%	(299)	(651)	352	-54,1%
RISULTATO PRIMA DELLE IMPOSTE	37.847	26.612	11.235	42,2%	20.898	16.955	3.943	23,3%
<i>% su ricavi delle vendite</i>	<i>6,0%</i>	<i>5,0%</i>			<i>6,5%</i>	<i>5,9%</i>		
Imposte	(12.639)	(8.120)	(4.519)	55,7%	(7.103)	(4.931)	(2.172)	44,0%
RISULTATO PRIMA DEGLI INTERESSI DI TERZI	25.208	18.492	6.716	36,3%	13.795	12.024	1.771	14,7%
<i>% su ricavi delle vendite</i>	<i>4,0%</i>	<i>3,5%</i>			<i>4,3%</i>	<i>4,2%</i>		
Interessi di terzi	(473)	158	(631)	-399,4%	(299)	(40)	(259)	647,5%
RISULTATO NETTO	24.735	18.650	6.085	32,6%	13.496	11.984	1.512	12,6%
<i>% su ricavi delle vendite</i>	<i>3,9%</i>	<i>3,5%</i>			<i>4,2%</i>	<i>4,2%</i>		
Risultato per azione base/diluito (in euro)	0,38	0,29			0,20	0,18		



Risultati 1H 2011 \ Conference call con gli analisti



Situazione Patrimoniale Finanziaria

<i>(in migliaia di euro)</i>	A 30.06.2011	B 31.12.2010	C 30.06.2010	A-B VARIAZ.	A-C VARIAZ.
Immobilizzazioni materiali	359.094	322.951	314.109	36.143	44.985
Immobilizzazioni immateriali	99.913	104.193	110.366	(4.280)	(10.453)
Attività finanziarie nette	38.587	42.030	42.400	(3.443)	(3.813)
(a) Capitale immobilizzato	497.594	469.174	466.875	28.420	30.719
				6,1%	6,6%
Rimanenze	206.982	181.650	160.811	25.332	46.171
Crediti commerciali	221.999	201.297	225.545	20.702	(3.546)
Altri crediti e attività correnti	36.281	36.513	32.875	(232)	3.406
Passività correnti	(322.998)	(279.686)	(266.654)	(43.312)	(56.344)
Fondi per rischi e oneri	(15.361)	(16.144)	(17.537)	783	2.176
(b) Capitale di esercizio netto	126.903	123.630	135.040	3.273	(8.137)
				2,6%	(6,0%)
(c) CAPITALE NETTO INVESTITO (a)+(b)	624.497	592.804	601.915	31.693	22.582
				5,3%	3,8%
(d) Patrimonio netto	323.407	325.859	312.270	(2.452)	11.137
(e) T.F.R. e altri fondi per il personale	19.709	20.210	20.863	(501)	(1.154)
Indebit. Finanz. netto a m/l termine	256.248	225.461	177.234	30.787	79.014
Indebit. Finanz. netto a breve termine	25.133	21.274	91.548	3.859	(66.415)
(f) Indebitamento finanziario netto	281.381	246.735	268.782	34.646	12.599
				14,0%	4,7%
(g) COPERTURA (d)+(e)+(f)	624.497	592.804	601.915	31.693	22.582
				5,3%	3,8%



Risultati 1H 2011 \ Conference call con gli analisti

